



最強の提携 共同実験室の共同建設

(広東威铝 と クラリアント化工)



威铝のグラデーション新技術



リーン生産の運搬工：「水すまし」



威铝の全く新しいUVライン

# 最強の提携 共同実験室の共同建設

2017年2月、広東威鋁とクラリアント社は戦略提携協議に基本合意し、マグネシウム、アルミ合金の表面処理研究の共同実験室を共同で建設します。共同実験室は第三者機関の立場で、顧客製品開発センター及び表面処理技術研究センターとなり、顧客と市場ニーズに適合した表面処理技術を開発し、表面処理技術、特に研究開発した新しいアルミアノード酸化方面の研究と蓄積のサポートと推進をすることで、持続的にお客様のニーズを満足できる新たなハイテク製品を創造します。



## 広東威鋁鋁業股フエン有限公司

2000年に設立され、アルミ、マグネシウム合金の精密加工とハイエンドの表面処理技術に専従し、ダイカスト、プレス加工、機械加工、表面処理など、全ての産業チェーンに適合する能力を有しています。多くのグローバルなオーディオや消費者電子のトップ企業と良好な提携関係を結んでおり、「国家的ハイテク企業」の評定を受けています。

## クラリアント化工有限会社

世界をリードする特殊化学品会社で、全世界に100以上あるグループ企業から構成され、全世界に分布する従業員は2300名、年間売上額は69億ドルを超えています。その業務は、顔料添加剤、マスターバッチ、機能性化学工業用品などに及びます。

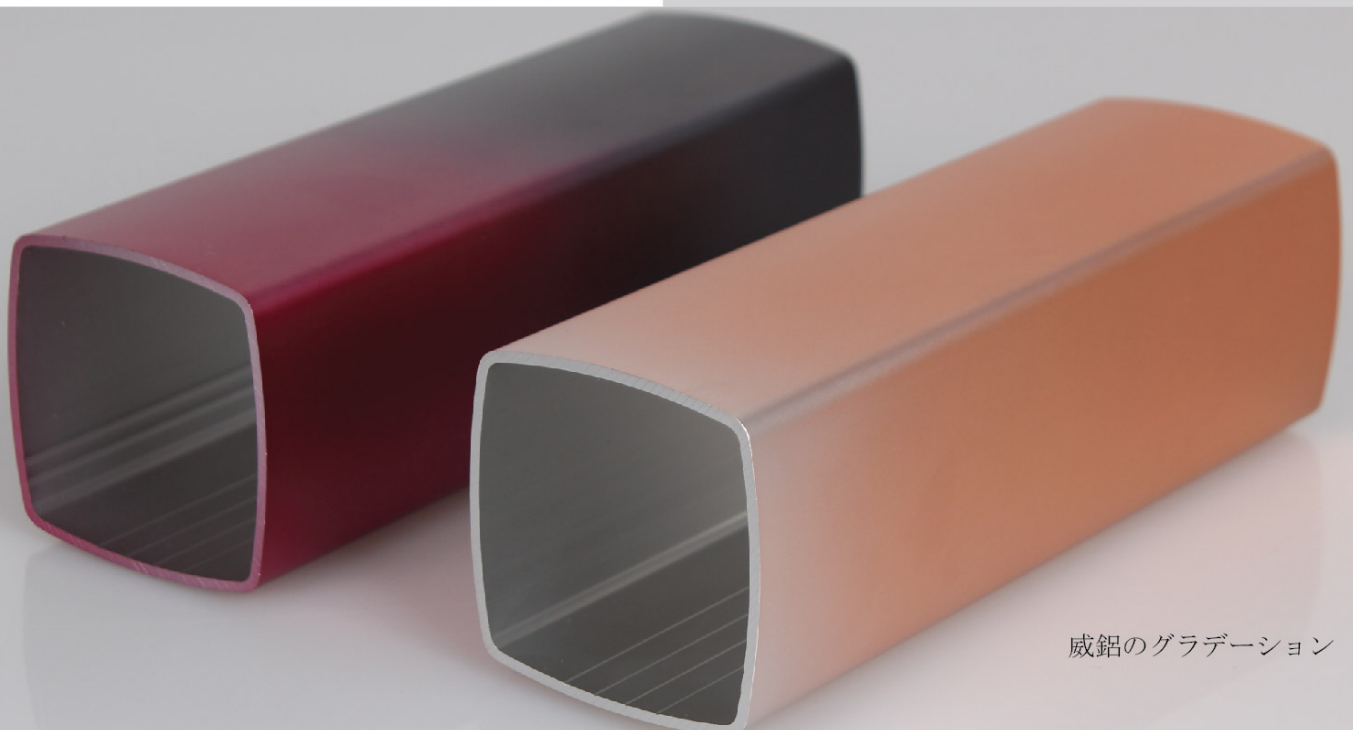
# 威鋁のグラデーション新技術

グラデーションとは、ある物体の色が明から暗、深い色から浅い色へ、或いは一つの色から別の色へとゆっくり変化することで、変幻自在の神秘とロマン溢れる彩りのことです。このようなグラデーション技術では、色数が少なすぎると色変わりの境界や変化が不自然なものとなり、技術的にも非常に管理が難しいものです。



威鋁が新しく開発したグラデーション技術は、単一色製品や異なる2色の色の変化が不自然であるなどの限界を補い、更に大量生産のニーズを満足し、技術的な条件の安定さを保証するものです。

我々は特殊な技術により、アルミ製品の表面上に明暗や深淺という相互グラデーションを実現し、同時に2種類又はそれ以上の色を深い色から浅い色、若しくは浅い色から深い色に徐々に変化させることができ、金属表面に2色或いは多色のグラデーションを生み出し、優雅でひととき目立つ美観を出現させます。



# リーン生産の運搬工：「水すまし」

行動を起こす前には、準備を整えなければなりません。水すましは、材料分配エリア、生産ライン、物品置き場の間を機敏に動き回り、必要な時に必要な資材を提供し、資材供給の適時性と数量の的確性を実現します。

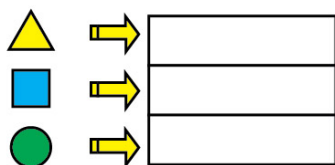
工場内の小規模倉庫（スーパーマーケット）から指定された生産ライン上の作業位置へ材料を送り、材料分配計画通りに定められた量を配り、作業位置での材料不足や材料過多を発生させず、顧客への出荷時間を短縮すると同時に、現場管理を強化すると共に、現場の生産カンバンのデータをリアルタイム化し、明確に生産データを掌握し、コントロールすることができます。



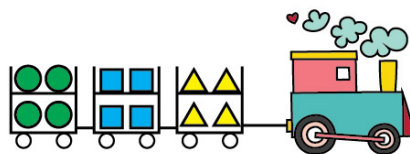
リーン生産管理を推し進めることで、生産過程における非効率な時間を大幅に低減し、ラインバランスを向上させ、仕掛品を減少させます。

毎日の生産プラン				
				合計
数量/日	4	4	4	12

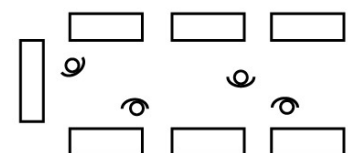
スーパーマーケット



水すましにより材料分配

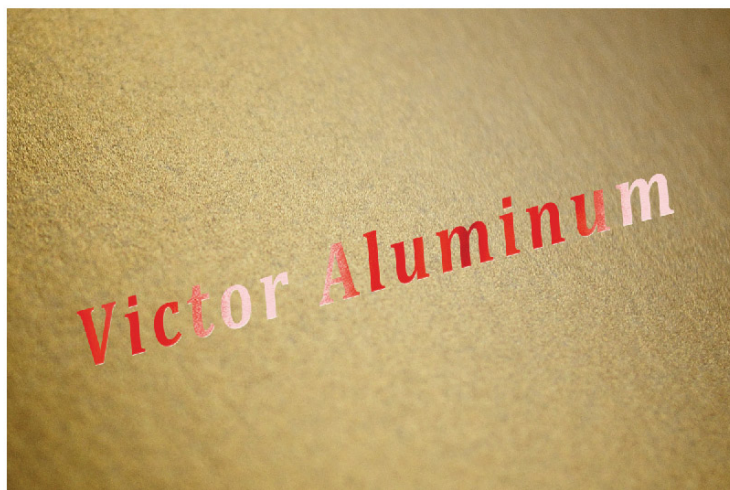


生産ライン



威鋁では、リーン生産を常に推し進め、生産作業位置の非標準作業の内容を取り出し、「水すまし」の標準作業とすることで、自身の生産能力を最も柔軟なものとしています。

## 威鋁の全く新しいUVライン

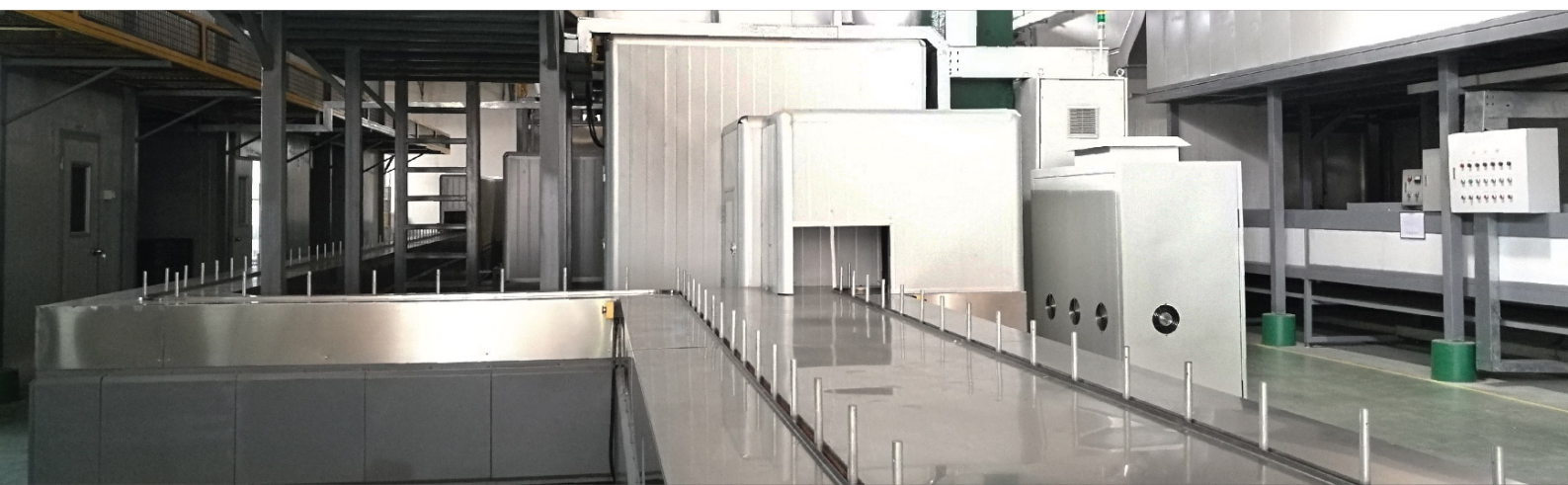


UV塗料、即ち紫外線によって硬化する塗料は光誘発塗料とも言われ、光によって硬化する塗料です。機械設備の自動塗装ガンによりアルミ製品に噴射された後、紫外線の照射によって誘発剤の分解が促進され、遊離基の生成により樹脂反応を誘発、瞬時に固化して膜を生成する現在最も環境に優しい塗料です。

日常的に使用するPU, PE, NC等の塗料と根本的に違うのは、UV塗料が真の環境に優しいグリーン塗料であるということです。揮発性物質を全く含まないUV塗料による製品はグリーンで、観光や環境に優しいものです。

威鋁が導入した最新のUV塗料用設備は、製品の製造工程中、板材に含まれる有害物質を分解すると共に、紫外線による光固化機械乾燥処理によって、グリーン生産の理念を併せ持っています。同時に、UV塗料膜は立体形状で強度、耐摩耗性に優れ、透明度も高く、製品の耐剥離、衝突、耐摩擦についても、人類の追求する高品質製品の概念にもマッチします。更に設備の機械化により、手動操作による、色の誤差、品質の不安定さ等を克服し、企業のオートメーション生産の考えにより適合します。

威鋁では社会の環境保護と企業利益の選択において、今まで難題は一つもありませんでした。我々には能力があり、両者を比較判断できる実力があるからです。



# 会社紹介

広東威鋁は2000年に設立され、アルミ合金の精密加工とハイレベルの表面処理加工を専門とする企業です。精密アルミ製造産業チェーンにおいて蓄積した実作業に基づく経験と共に、企業の運営管理で積み重ねた貴重なノウハウを有しており、常にお客様のために高度なアルミ合金加工製品における欠点や難題を解決しています。

威鋁は、社員のためには幸福を、お客様のためには価値を、企業のためには未来に向けた理念を、それぞれ創造するために努力を続けており、永続的な企業経営のために、江門高新産業園に投資し、設計の核心をインダストリー4.0としたインテリジェント工場を建設しました。新工場エリアの建築面積は90,000平方メートルで、世界レベルのアルミ合金製品への表面処理に関する研究所、インテリジェントCNCマシニングセンター、ダイキャスト及び精密プレス加工作業エリアを新たに投入し、威鋁の企業発展の歴史に新たなページを加えることとなりました。



## 広東威鋁鋁業股份有限公司

住所：江門市江海区金輝路11号

電話：0750-3869777

Eメール：[www.victoralu.com](http://www.victoralu.com)

Email：[contactus@victoralu.com](mailto:contactus@victoralu.com)

Facebook/Twitter/LinkedIn: Victor Aluminum